



**"CISL SCUOLA: IN PRIMA PERSONA AL PLURALE!"**

**COS'E' IL CSPI? CONSIGLIO SUPERIORE DELLA PUBBLICA ISTRUZIONE**

Il Consiglio Superiore della Pubblica Istruzione è il massimo organo collegiale della scuola con rappresentanti di tutti i profili professionali: insegnanti della scuola dell'infanzia, della scuola primaria, scuola secondaria I grado e II grado, personale ATA e dirigenti scolastici.

**I NOSTRI CANDIDATI**

<p><b>DOCENTI SCUOLA DELL'INFANZIA</b></p> <ol style="list-style-type: none"> <li>1. <b>Capizzi Monica</b> (Piemonte)</li> <li>2. <b>Marroccu Daniela</b> (Sardegna)</li> </ol> <p>Eleggibili: 1      Preferenze esprimibili: 1</p>	<p><b>DOCENTI SCUOLA PRIMARIA</b></p> <ol style="list-style-type: none"> <li>1. <b>Bellia Francesca</b> (Sicilia)</li> <li>2. <b>Bartolini Anna</b> (Marche)</li> <li>3. <b>Colonna Rosanna</b> (Campania)</li> <li>4. <b>Capra Monica Francesca</b> (Liguria)</li> <li>5. <b>Saba Michelina</b> (Lazio)</li> <li>6. <b>Marchesin Michela</b> (Friuli Venezia Giulia)</li> </ol> <p>Eleggibili: 4      Preferenze esprimibili: 4</p>	<p><b>DOCENTI SCUOLA SECONDARIA DI I GRADO</b></p> <ol style="list-style-type: none"> <li>1. <b>Colorà Paola</b> (Toscana)</li> <li>2. <b>Longo Claudio Guido</b> (Emilia Romagna)</li> <li>3. <b>Prestipino Paolo</b> (Lombardia)</li> <li>4. <b>Magnasco Matteo</b> (Piemonte)</li> <li>5. <b>Mercanti Brunella</b> (Umbria)</li> <li>6. <b>Santarsiero Giovanna</b> (Basilicata)</li> </ol> <p>Eleggibili: 4      Preferenze esprimibili: 4</p>
<p><b>DOCENTI SCUOLA SECONDARIA DI II GRADO</b></p> <ol style="list-style-type: none"> <li>1. <b>Treccani Luisa</b> (Lombardia)</li> <li>2. <b>Maiorano Domenico</b> (Puglia)</li> <li>3. <b>Desiati Davide</b> (Abruzzo/Molise)</li> <li>4. <b>Innocenti Sabrina</b> (Campania)</li> </ol> <p>Eleggibili: 3      Preferenze esprimibili: 3</p>	<p><b>PERSONALE ATA</b></p> <ol style="list-style-type: none"> <li>1. <b>Maretto Mariano</b> (Veneto)</li> <li>2. <b>Rosato Giambattista</b> (Puglia)</li> </ol> <p>Eleggibili: 1      Preferenze esprimibili: 1</p>	<p><b>DIRIGENTI SCOLASTICI</b></p> <ol style="list-style-type: none"> <li>1. <b>Cangemi Lidia</b> (Lazio)</li> <li>2. <b>Vitale Raffaele</b> (Calabria)</li> <li>3. <b>Lamberti Anna</b> (Lombardia)</li> </ol> <p>Eleggibili: 2      Preferenze esprimibili: 2</p>

**Perchè è IMPORTANTE votare per il CSPI?**

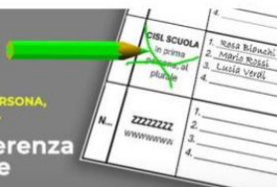
Questo organismo ha la funzione di garantire l'unitarietà del sistema d'istruzione. Il Ministero dell'Istruzione ha l'obbligo di sottoporre al CSPI tutti gli atti di amministrazione e governo del sistema scolastico, sui quali il Consiglio esprime il proprio parere.

**COME SI VOTA?**

Traccia una croce sulla lista

**CISL SCUOLA** IN PRIMA PERSONA, AL PLURALE.

Puoi dare anche la preferenza a uno/a o più candidati/e



**DOCENTI: VOTANO LE LISTE DEL PROPRIO ORDINE**

**ATA: VOTANO LA LISTA PERSONALE ATA**

SI VOTA IN OGNI ISTITUZIONE SCOLASTICA DALLE ORE 8 ALLE ORE 17.